

Fränki-Projekt

2008



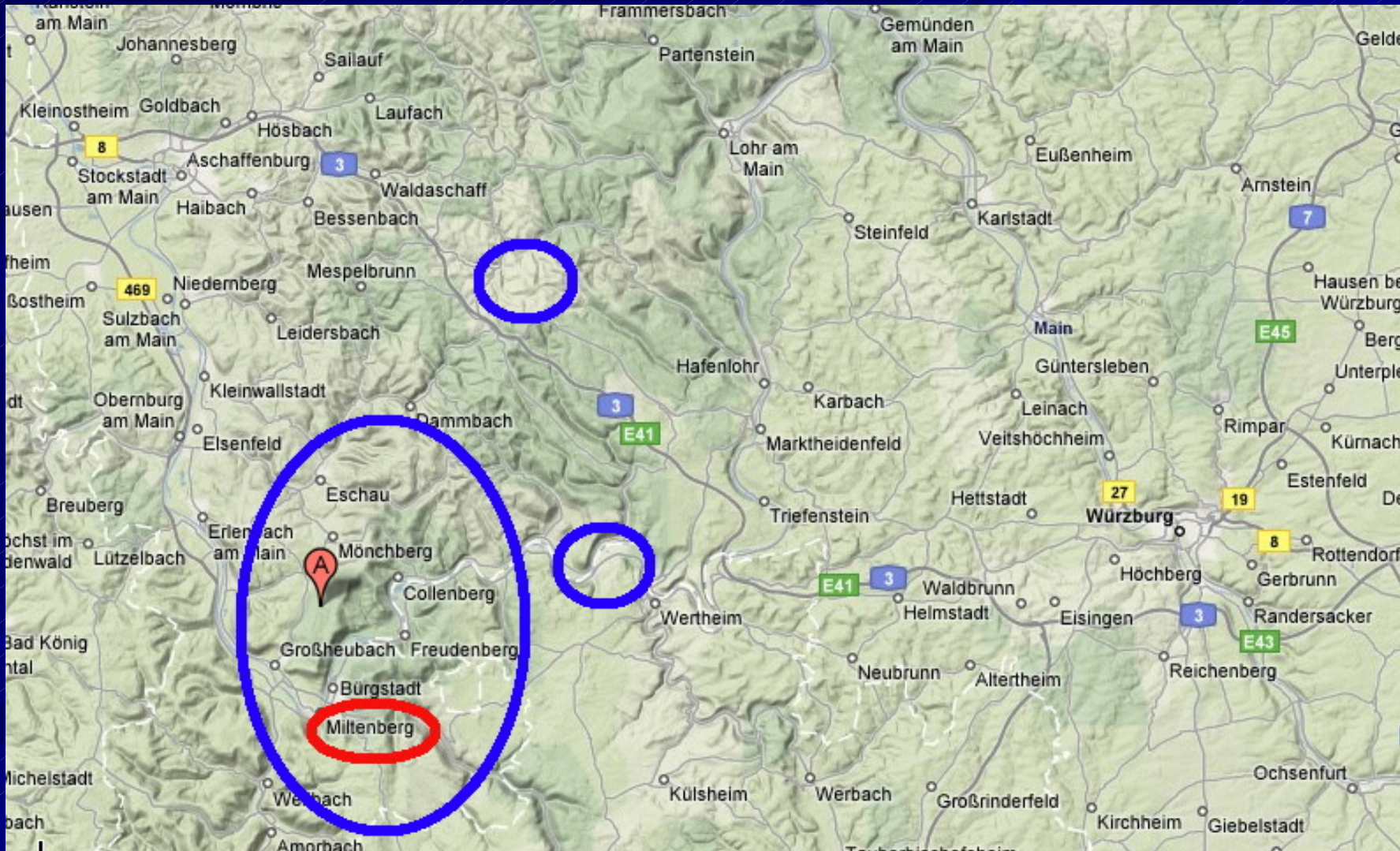
Der Klasse 8b des

Johannes-Butzbach-
Gymnasium
Miltenberg

Gliederung

- 1. Befragungsgebiet
- 2. Auswertung der Fragebögen
 - 2.1 Hypothese
 - 2.2 Diagramm „Ameise“
 - 2.3 Karte „Ameise“
 - 2.4 Hörbeispiele
 - 2.5 Diagramm „Hahn“
 - 2.6 Diagramm „Nudelholz“
 - 2.7 Problemfall
- 3. Ergebnis

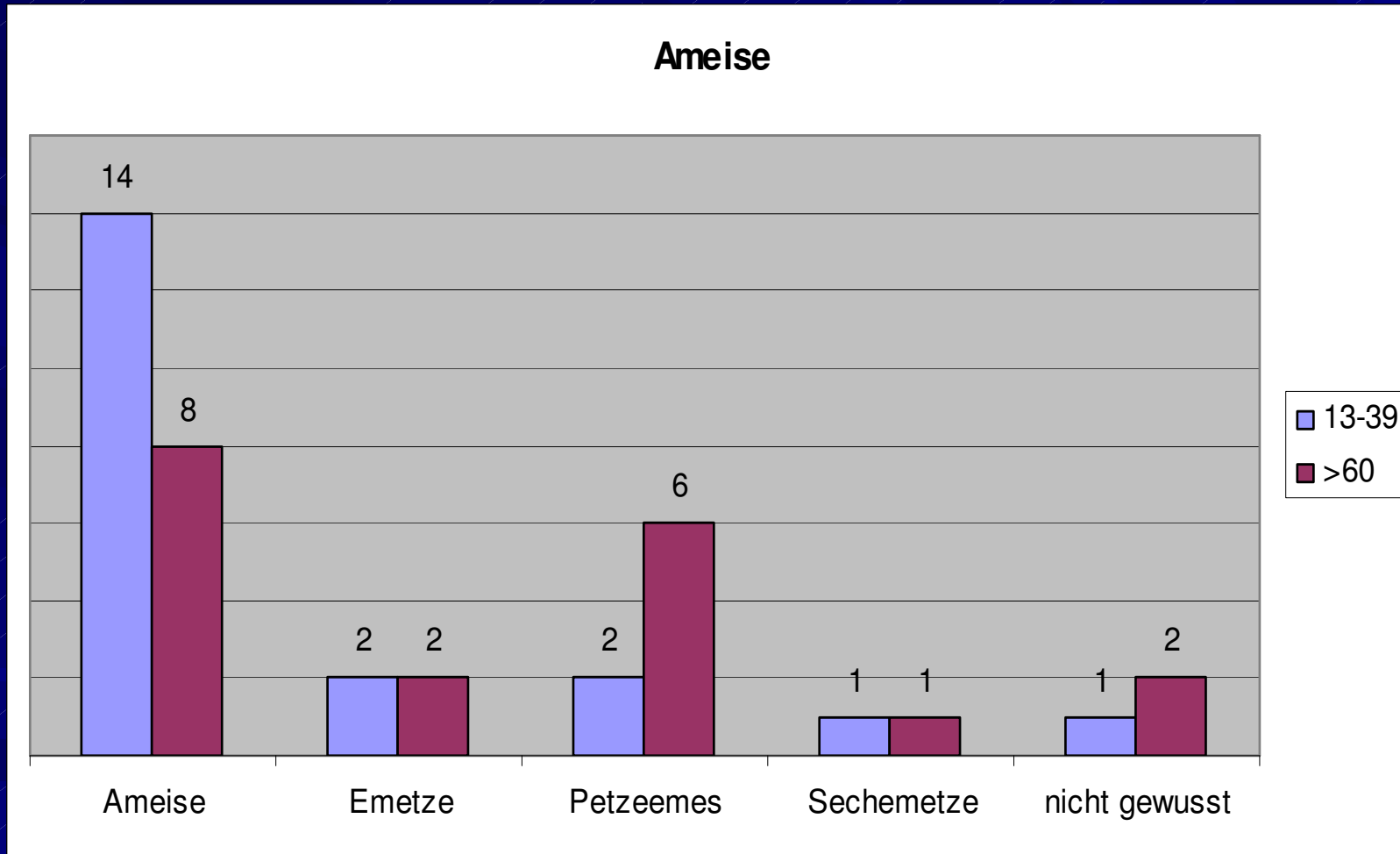
Befragungsgebiet



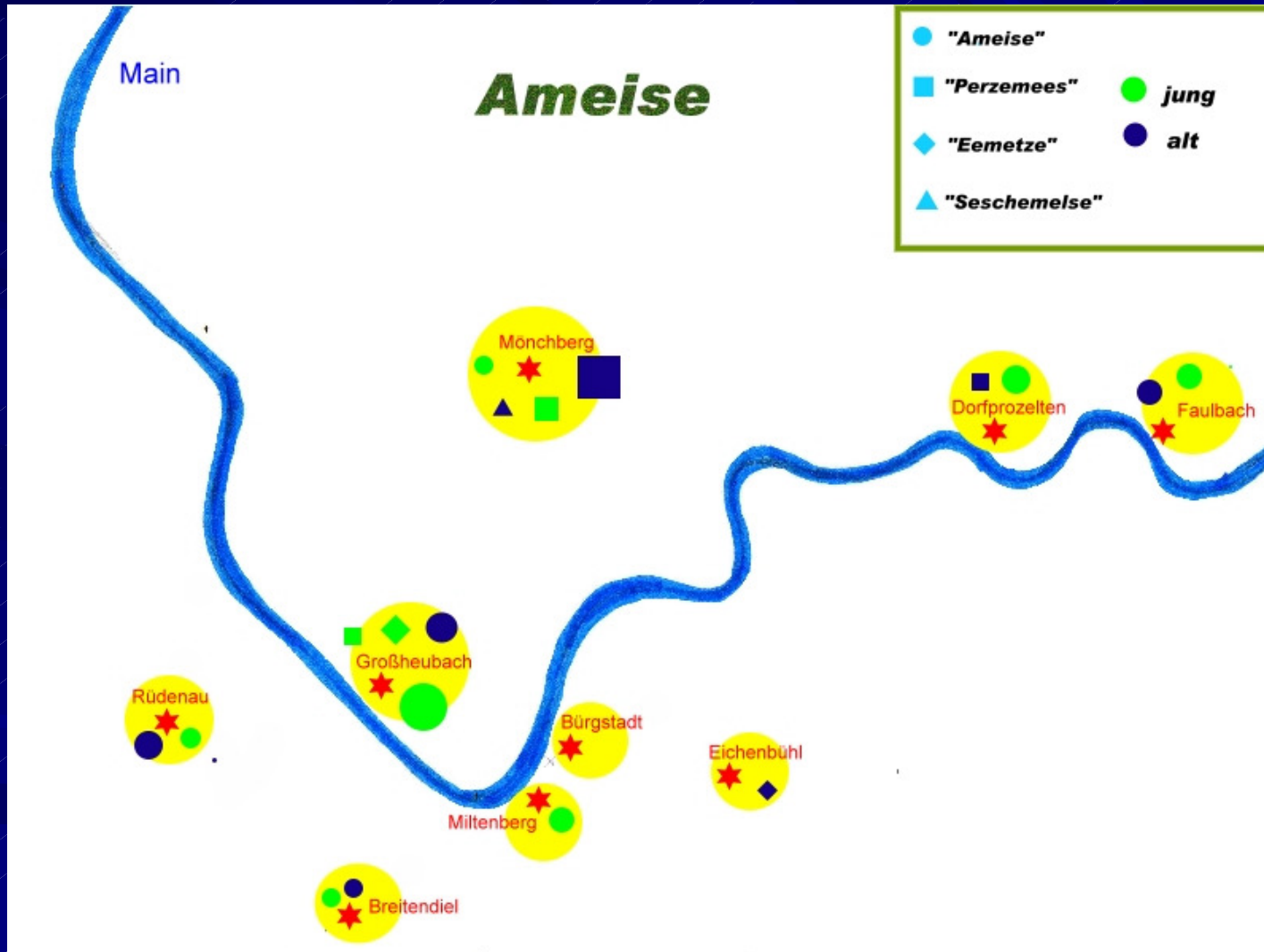
Hypothese:
Ältere Menschen sprechen
mehr Dialekt als jüngere.

(ausgenommen Personen von
40-59 Jahren)

Diagramm



Karte



Hörbeispiele

■ Befragungsbeispiel in Großheubach:

Hörbeispiel 1



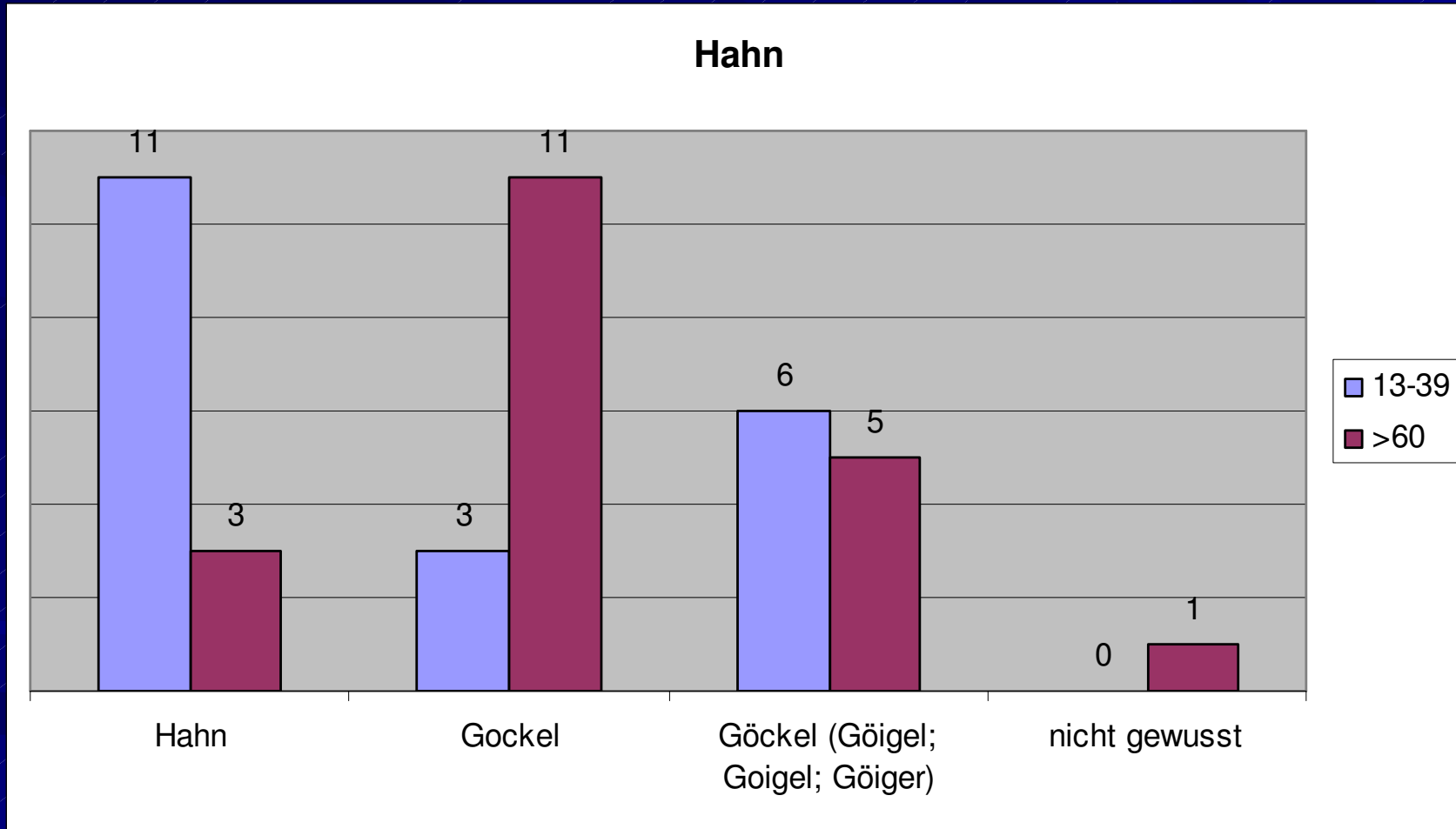
Hörbeispiel 2



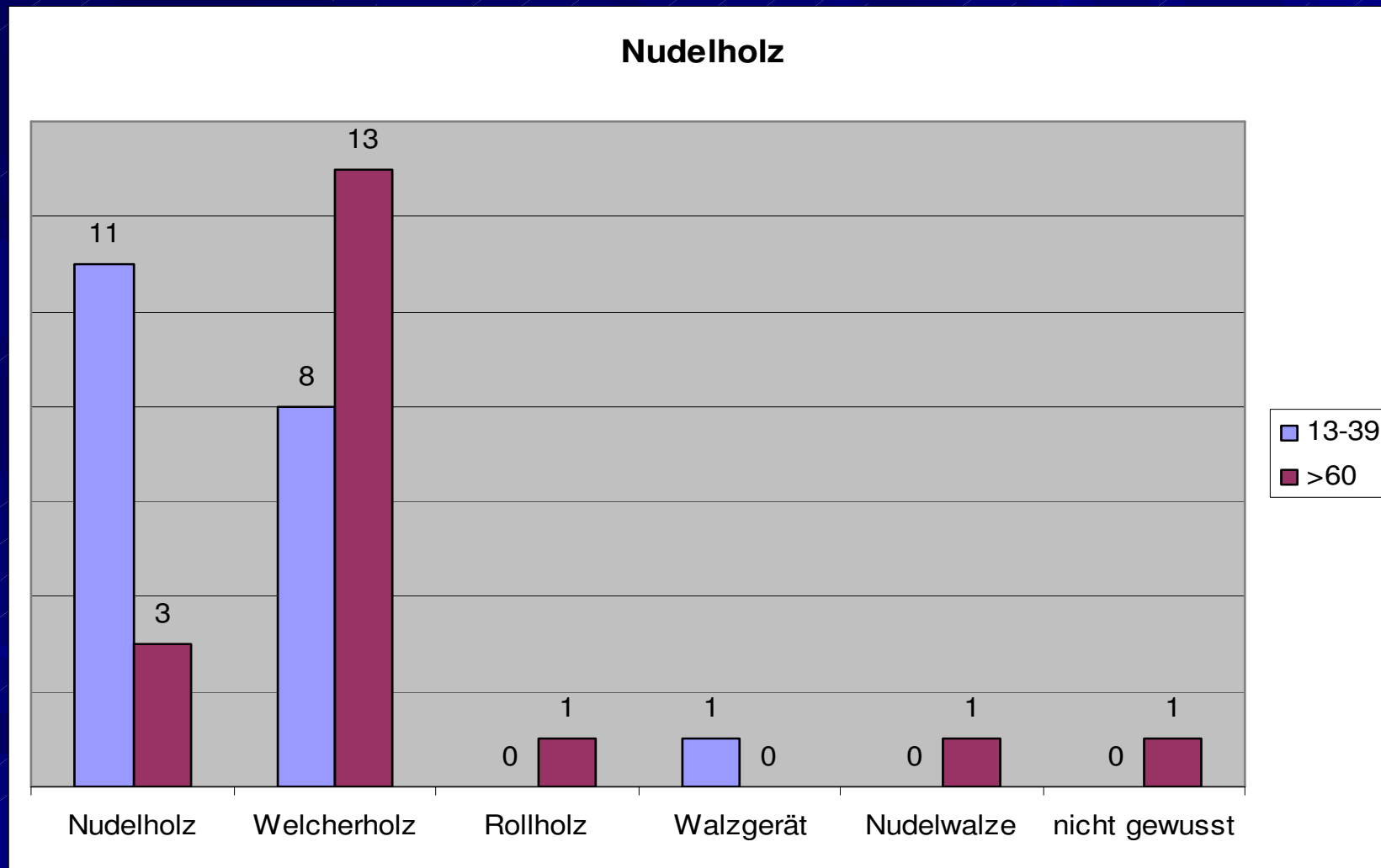
Hörbeispiel 3



Diagramm



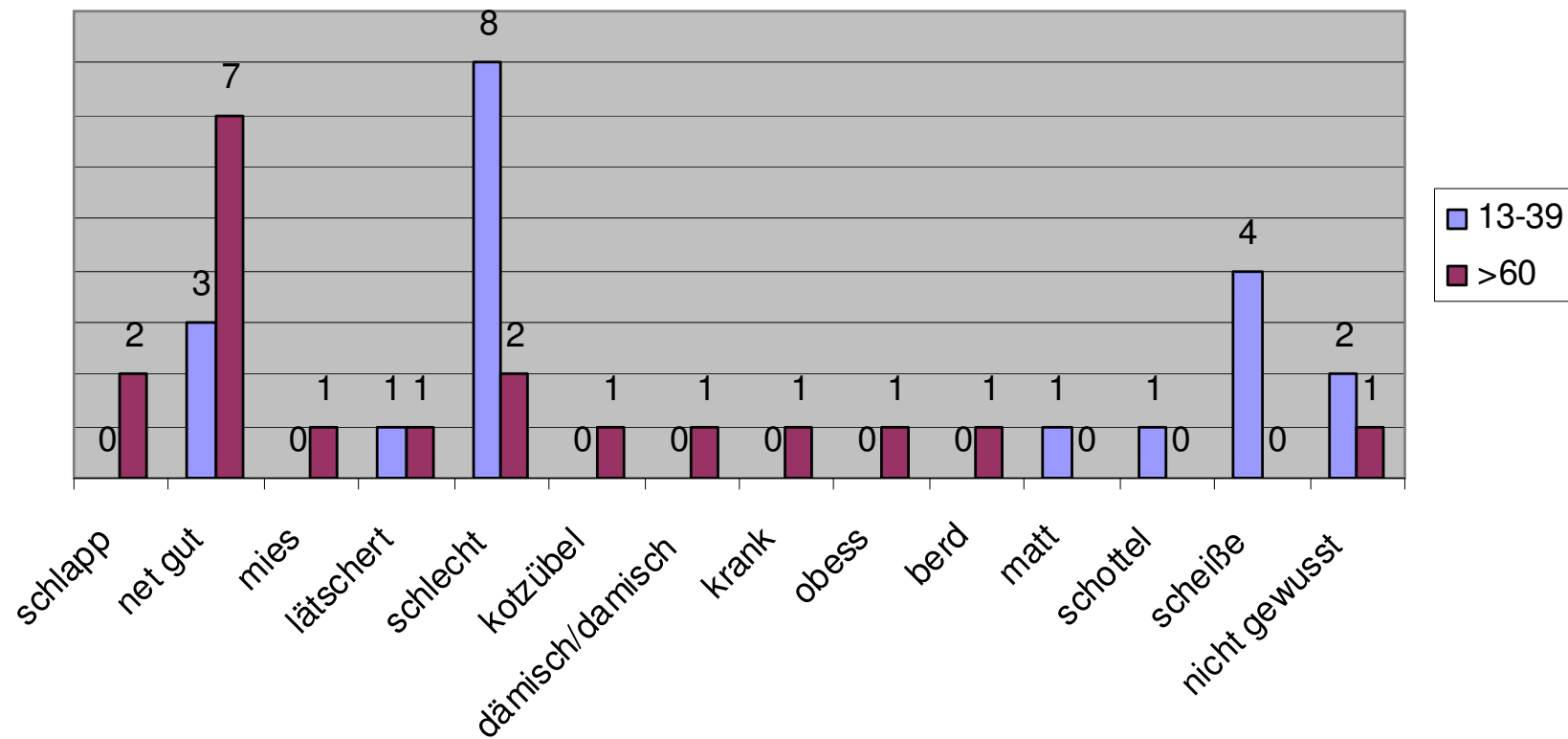
Diagramm



Problemfall

Frage: Welchen Ausdruck verwenden sie, wenn sie sich körperlich unwohl fühlen?

Krank



Ergebnis

Ältere Menschen sprechen mehr Dialekt als jüngere Menschen und benutzen auch eine größere Auswahl an Dialektwörtern.